



Cooperativa Sociale  
Monterosso Onlus



Città di  
Martinengo



Fondazione  
Francesco Balicco

A MARTINENGO LA “CITTÀ DELLA SALUTE” A PREZZO SOCIALE

# Servizi specialistici poliambulatoriali



*Benvenuti*

# ▶ SERVIZI EROGATI

## PRESTAZIONI FISIATRICHE

- ▶ Visite fisiatriche

## PRESTAZIONI FISIOTERAPICHE

- ▶ Rieducazione neurologica
- ▶ Rieducazione ortopedica
- ▶ Rieducazione pre e post chirurgica
- ▶ Ginnastica vertebrale individuale
- ▶ Ginnastica posturale di gruppo
- ▶ Valutazione fisioterapica e analisi computerizzata del cammino (Podobarometria)
- ▶ Trattamento dei vizi posturali e delle scoliosi
- ▶ Pompage articolare
- ▶ Kinesiotaping

## PRESTAZIONI MASSOTERAPICHE

- ▶ Massaggio distrettuale
  - massaggio cervicale con infrarosso
  - massaggio rachide con infrarosso
- ▶ Massaggio completo corpo
- ▶ Massaggio decontratturante / miofasciale
- ▶ Massaggio drenante arti inferiori
- ▶ Linfodrenaggio manuale (metodo Vodder)

Accoglienza e  
competenza  
al tuo servizio



## PREZZO SOCIALE!



## PRESTAZIONI

### TERAPIA FISICA

- ▶ Onde d'urto
- ▶ Ultrasuono a massaggio
- ▶ Ultrasuono ad immersione
- ▶ Ultrasuono a stativo fisso
- ▶ Galvanoterapia
- ▶ Ionoforesi
- ▶ Correnti diadinamiche / Tens
- ▶ Elettrostimolazione
- ▶ Laserterapia a scansione
- ▶ Laserterapia a puntale  
(per punti Trigger)
- ▶ Magnetoterapia
- ▶ Lampada ad infrarossi

## PRANZO E CENA A CASA TUA! Consegna pasti a domicilio

Il servizio pasti caldi a domicilio è rivolto alle persone non in grado di provvedere autonomamente alla preparazione del pasto personale e viene fornito con trasporto a domicilio.

Il pasto viene servito una sola volta al giorno tutti i giorni comprese le festività settimanali e infrasettimanali.

Con il pasto di mezzogiorno, senza costi aggiuntivi, viene fornito anche un piatto di affettati o di formaggio per la cena.

Il servizio è rivolto anche ai comuni limitrofi.



# *Attività specialistiche per il benessere psicofisico*

## **Pedagogista / Counsellor**

Il Pedagogista / Counsellor è una figura professionale in grado di favorire la soluzione di disagi di varia natura con avanzate metodologie di lavoro. Facilita generalmente la presa in carico delle situazioni più complesse nei servizi socio-sanitari.



## **Operatrice Shiatsu**

I trattamenti Shiatsu sono rivolti a tutte le persone, in modo particolare a quelle con situazioni problematiche connesse a malattia, disabilità, disoccupazione, terza età. Attraverso i massaggi, adeguati per ogni persona, si garantisce il sostegno e il benessere psico-fisico.

*La tua salute  
ci sta a cuore ed è  
sempre nei nostri pensieri*





# MEDICI SPECIALISTI

*in*

- ▶ GERIATRIA
- ▶ FISIATRIA
- ▶ DERMATOLOGIA
- ▶ TERAPIA DEL DOLORE
- ▶ OCULISTICA
- ▶ OTORINO
- ▶ ECOGRAFIA
- ▶ CARDIOLOGIA
- ▶ GINECOLOGIA
- ▶ PEDIATRIA
- ▶ IGIENE
- ▶ ORTOPEDIA
- ▶ ODONTOIATRIA

Le prestazioni odontoiatriche si avvalgono dell'utilizzo di nuova tecnica di Tomografia Computerizzata dedicata allo studio del massiccio facciale, in particolare delle arcate dentarie, nella valutazione e programmazione di interventi di implantologia. La **tecnologia CONE BEAM** utilizza un fascio di raggi X di forma conica che consente di acquisire un ampio volume con notevole riduzione di radiazioni a cui si espone il paziente rispetto ai convenzionali sistemi TAC.



TECNOLOGIA  
CONE BEAM

*Il tuo benessere,  
la nostra gioia.*



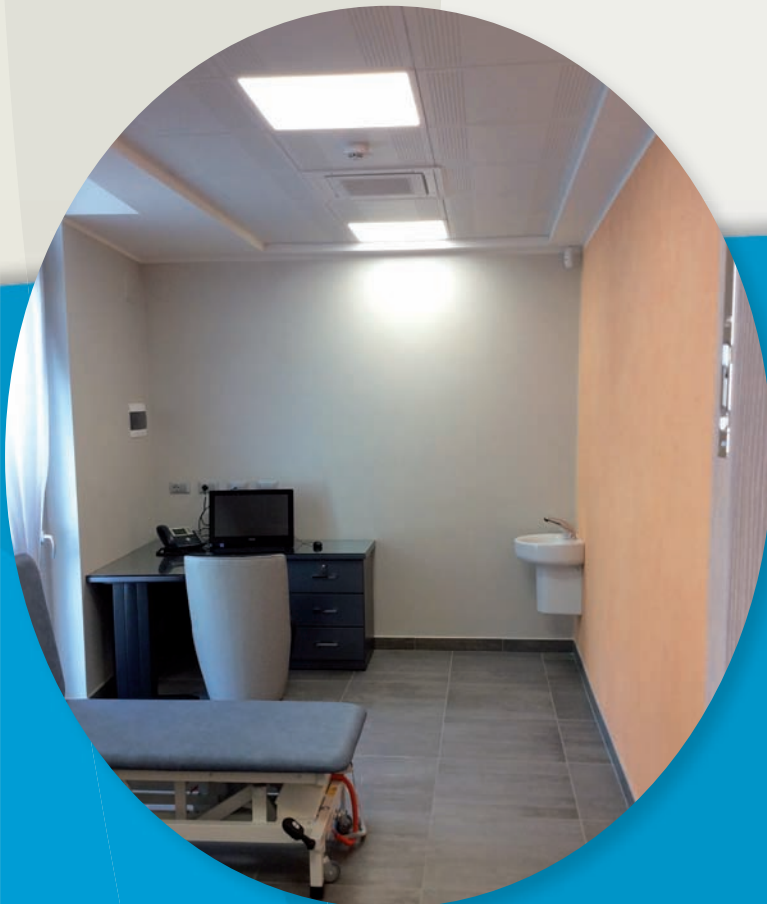
*Qui troverai la migliore  
tecnologia medica al  
servizio del tuo benessere*

*A prezzo  
sociale!*



## Il terapeuta della neuropsicomotricità dell'età evolutiva - *campi d'intervento*

- ▶ Disturbi pervasivi dello sviluppo  
(disturbi dello spettro autistico) e  
della regolazione emotivo-comportamentale  
(difficoltà relazionali, ritardo del linguaggio)
- ▶ Ritardo mentale
- ▶ Disturbi della coordinazione motoria  
(impaccio motorio, maldestrezza, disprassia)
- ▶ Disturbo dello sviluppo psicomotorio  
(ritardo dell'acquisizione delle tappe motorie,  
iperattività, disturbi dell'attenzione)
- ▶ Patologie neuromotorie e neuropsichiatriche  
acute o croniche
- ▶ Disturbi specifici dell'apprendimento  
(dislessia, discalculia, disgrafia, disortografia)



*Servizi  
d'eccellenza*





Cooperativa Sociale  
Monterosso Onlus



Città di  
Martinengo



Fondazione  
Francesco Balicco

# Servizi specialistici poliambulatoriali

## CONTATTI

Tel. ambulatori 0363 904888

Email - [info@amb.coopmonterosso.it](mailto:info@amb.coopmonterosso.it)

RSA Balicco, Via Vallere, 4  
24057 Martinengo (BG)

**PROGETTO MARTINENGO**  
**CITTÀ DELLA SALUTE**